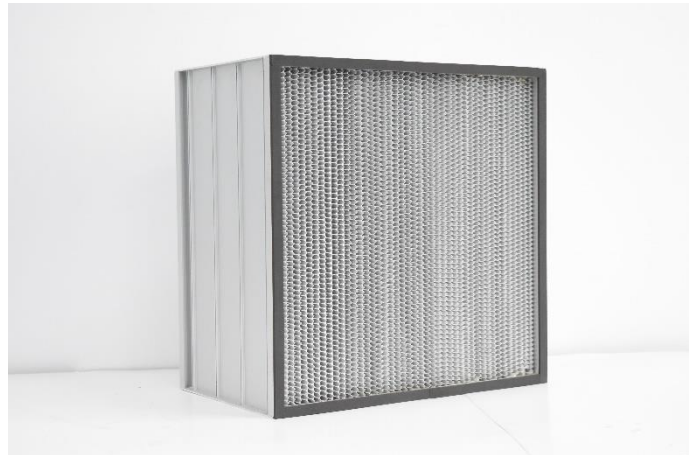


一、特性

- 1、通过材料配置调整，可实现耐高温、耐高湿的要求；
- 2、可根据风量和阻力的要求，配置低风量、标准风量、高风量三种类型；
- 3、容尘量高；
- 4、风速均匀性好；



二、运行环境

连续运行温度：	≤ 60° C
连续运行耐湿性：	≤100% RH（无结露）

三、材料配置

外框：	铝型材、不锈钢外框、镀锌外框	外框厚度（mm）：	100/120/150/220/292
滤料支撑：	纸隔板、铝隔板	法兰方式：	外翻双法兰、单法兰、内翻
滤料：	超细玻璃纤维滤料	密封胶：	聚氨酯AB胶、耐高温胶
密封垫：	EVA、CR、EPDM	过滤效率：	F6~U15
保护网：	常规不设置护网，可非标定制钢网喷塑（白色RAL9016）、表面阳极氧化铝网，铝网		

四、H10 滤料性能

项目	单 位	标准值
定量 Basic weight	g/m ²	72±3
厚度 Thickness	mm	0.4±0.06
阻力 Pressure Drop	0.3μm @5.3cm/s mmH ₂ O	≤13 (127pa)
效率 Efficiency	0.3μm @5.3cm/s %	≥92
纵向抗张强度 MD Tensile	KN/m	≥1.0
纵向伸长率 MD Elongation	%	1
横向抗张强度 CD Tensile	KN/m	≥0.5
横向伸长率 CD Elongation	%	1.4
纵向挺度 Stiffness MD	mg	≥1100
防水性 Water Repellency	in H ₂ O	15 (3800pa)

五、H11 滤料性能

项目	单位	标准值
定量 Basic weight	g/m ²	72±3
厚度 Thickness	mm	0.4±0.06
阻力 Pressure Drop	0.3μm @5.3cm/s mmH ₂ O	≤18.4 (180pa)
效率 Efficiency	0.3μm @5.3cm/s %	≥98
纵向抗张强度 MD Tensile	KN/m	≥1.0
纵向伸长率 MD Elongation	%	1
横向抗张强度 CD Tensile	KN/m	≥0.5
横向伸长率 CD Elongation	%	1.4
纵向挺度 Stiffness MD	mg	≥1100
防水性 Water Repellency	in H ₂ O	15 (3800pa)

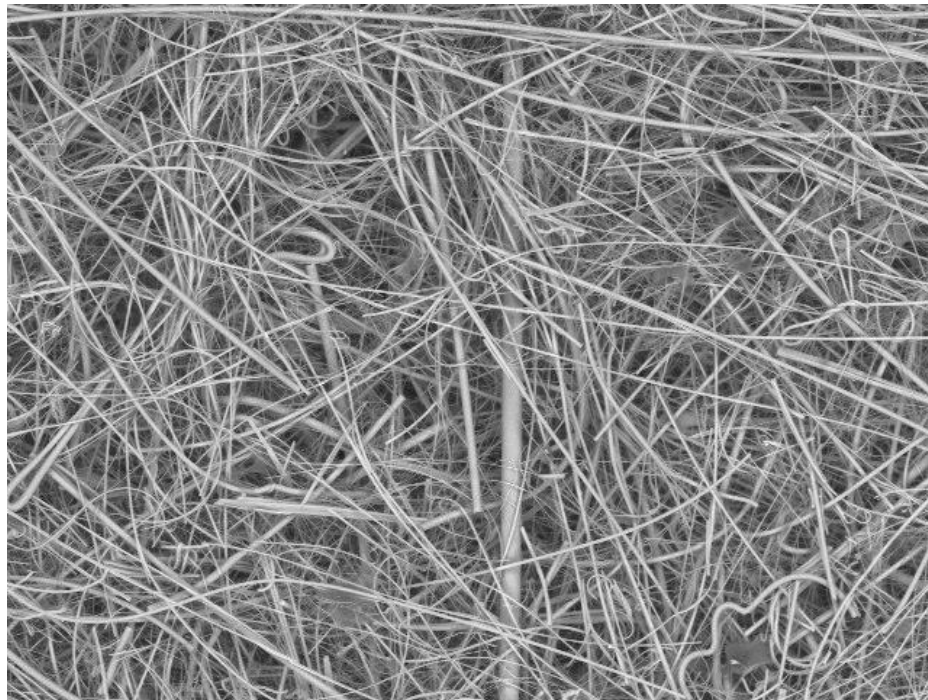
六、H12 滤料性能

项目	单位	标准值
定量 Basic weight	g/m ²	72±3
厚度 Thickness	mm	0.4±0.06
阻力 Pressure Drop	0.3μm @5.3cm/s mmH ₂ O	≤25.5 (250pa)
效率 Efficiency	0.3μm @5.3cm/s %	≥99.8
纵向抗张强度 MD Tensile	KN/m	≥1.0
纵向伸长率 MD Elongation	%	1
横向抗张强度 CD Tensile	KN/m	≥0.5
横向伸长率 CD Elongation	%	1.4
纵向挺度 Stiffness MD	mg	≥1100
防水性 Water Repellency	in H ₂ O	15 (3800pa)

七、H13 滤料性能

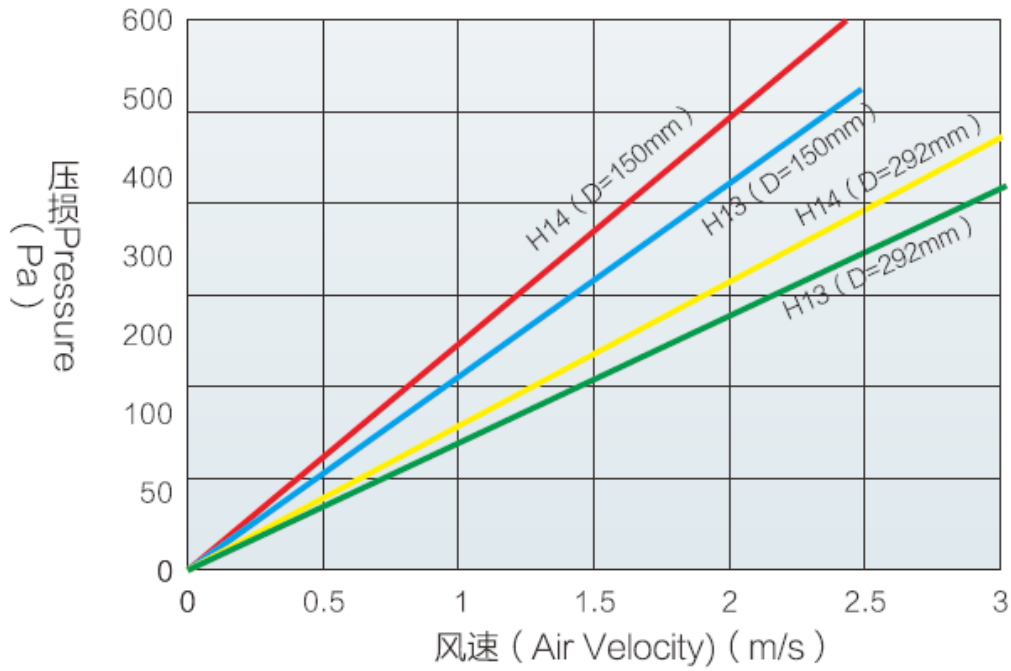
项目	单位	标准值
定量 Basic weight	g/m ²	76 ± 4
厚度 Thickness	mm	0.40 ± 0.07
阻力 Pressure Drop	0.3μm @5.3cm/s mmH ₂ O	≤30 (294pa)
效率 Efficiency	0.3μm @5.3cm/s %	≥99.9700
纵向抗张强度 MD Tensile	KN/m	≥1.0
纵向伸长率 MD Elongation	%	1.3
横向抗张强度 CD Tensile	KN/m	≥0.4
横向伸长率 CD Elongation	%	1
纵向挺度 Stiffness MD	mg	≥1200
防水性 Water Repellency	in H ₂ O	20 (5000pa)

八、H13 滤料电镜照片

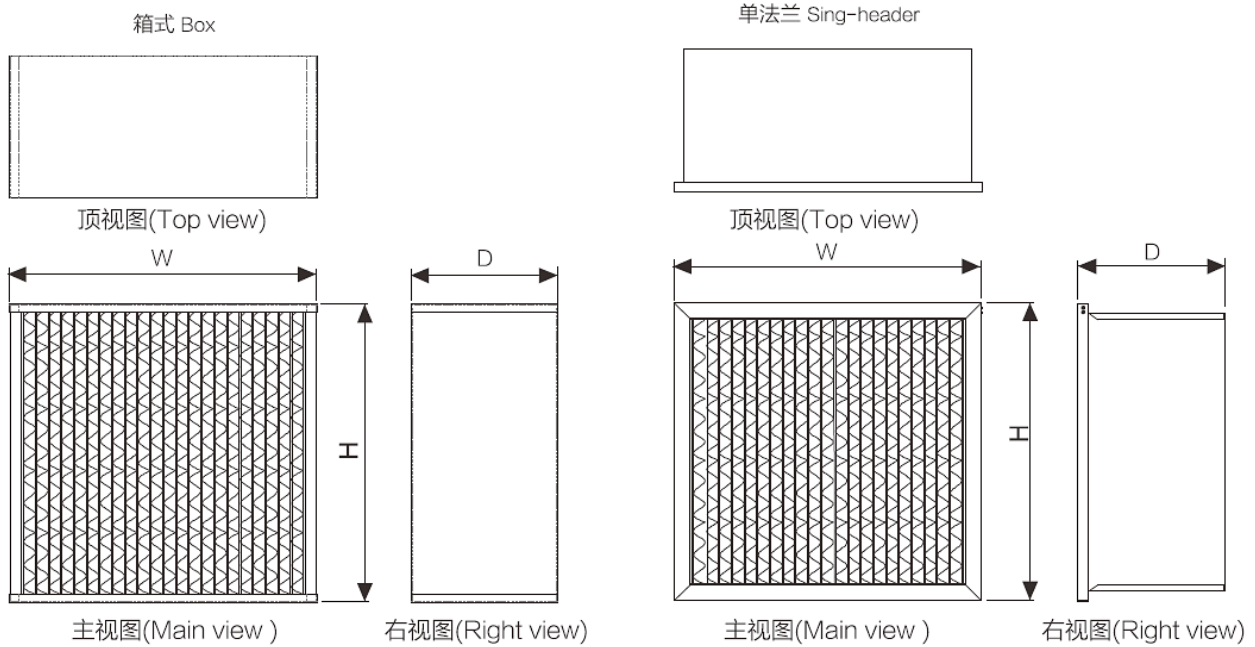


2020/05/27 09:18 HL D6.8 x500 200 μm

九、H13 初阻力与风量对应关系



十、有隔板过滤器三视图



F6有隔板中效过滤器

JCPF	外形尺寸			风量 (CMH)	截面风速 (m/s)	瓦楞高度 (mm)	滤料面积 (m ²)	实际压损±10% (Pa)
	高度	宽度	厚度					
1	610	610	292	3360	2.51	4	21.21	77
2	610	610	220	2580	1.93	4	15.58	77
3	610	610	150	1680	1.25	4	10.11	57
4	610	305	292	1680	2.51	4	10.05	78
5	610	305	150	840	1.25	4	4.80	58
6	610	305	220	1260	1.88	4	7.39	78

F7有隔板中效过滤器

JCPF	外形尺寸			风量 (CMH)	截面风速 (m/s)	瓦楞高度 (mm)	滤料面积 (m ²)	实际压损±10% (Pa)
	高度	宽度	厚度					
1	610	610	292	2700	2.02	4	21.21	87
2	610	610	220	2580	1.93	4	15.58	95
3	610	610	150	1680	1.25	4	10.11	75
4	610	305	292	1680	2.51	4	10.05	95
5	610	305	150	840	1.25	4	4.80	77
6	610	305	220	1260	1.88	4	7.39	96

F9有隔板中效过滤器

JCPF	外形尺寸			风量 (CMH)	截面风速 (m/s)	瓦楞高度 (mm)	滤料面积 (m ²)	实际压损±10% (Pa)
	高度	宽度	厚度					
1	610	610	292	3360	2.51	4	21.21	151
2	610	610	150	1680	1.25	4	10.11	101
3	610	610	220	2580	1.93	4	15.58	121
4	610	305	292	1680	2.51	4	10.05	121
5	610	305	150	840	1.25	4	4.80	104
6	610	610	220	1260	0.94	4	15.58	90

H10有隔板亚高效过滤器

JCPF	外形尺寸			风量 (CMH)	截面风速 (m/s)	瓦楞高度 (mm)	滤料面积 (m ²)	实际压损±10% (Pa)
	高度	宽度	厚度					
1	610	305	80	240	0.36	4	2.20	89
2	610	610	80	552	0.41	4	4.65	95
3	610	762	80	660	0.39	4	5.87	91
4	610	915	80	840	0.42	4	7.09	95
5	101	101	150	18	0.49	4	0.20	97
6	203	203	150	90	0.61	4	0.99	97
7	320	320	150	234	0.63	4	2.64	96
8	610	305	150	510	0.76	4	4.80	107
9	500	500	150	720	0.80	4	6.71	107
10	610	610	150	1080	0.81	4	10.11	107
11	762	610	150	1320	0.79	4	12.65	106
12	610	762	150	1320	0.79	4	12.77	105
13	915	610	150	1560	0.78	4	15.21	105
14	762	762	150	1620	0.78	4	15.97	104
15	610	915	150	1560	0.78	4	15.43	104
16	915	762	150	1980	0.79	4	19.19	105
17	762	915	150	1980	0.79	4	19.30	105
18	610	1219	150	2160	0.81	4	20.74	106
19	915	915	150	2340	0.78	4	23.20	103
20	762	1219	150	2640	0.79	4	25.94	104
21	915	1219	150	3120	0.78	4	31.17	103
22	305	305	292	384	1.15	4	4.99	108
23	610	305	292	900	1.34	4	10.05	116
24	500	500	292	1260	1.40	4	14.06	116
25	610	610	292	3360	2.51	4	21.21	201
26	610	762	292	2400	1.43	4	26.76	116
27	610	915	292	2820	1.40	4	32.36	115

H10大风量有隔板亚高效过滤器

JCPF	外形尺寸			风量 (CMH)	截面风速 (m/s)	瓦楞高度 (mm)	滤料面积 (m ²)	实际压损±10% (Pa)
	高度	宽度	厚度					
1	610	305	80	420	0.63	3	2.79	115
2	610	610	80	900	0.67	3	5.87	116
3	610	762	80	1200	0.72	3	7.41	122
4	610	915	80	1440	0.72	3	8.96	121
5	203	203	150	132	0.89	3	1.26	106
6	305	305	150	360	1.07	3	3.04	115
7	610	305	150	720	1.07	3	6.12	114
8	500	500	150	1080	1.20	3	8.56	119
9	610	610	150	1680	1.25	3	12.90	122
10	610	762	150	2160	1.29	3	16.29	123
11	610	915	150	2520	1.25	3	19.69	120
12	610	1219	150	3360	1.26	3	26.45	120
13	610	1524	150	4320	1.29	3	33.24	122
14	610	1830	150	5160	1.28	3	40.05	121
15	320	320	220	498	1.35	3	5.20	120
16	484	484	220	960	1.14	3	12.36	109
17	610	610	220	1200	0.90	3	19.93	98
18	630	630	220	1500	1.05	3	21.30	104
19	305	305	292	600	1.79	3	6.40	119
20	610	305	292	1320	1.97	3	12.88	124
21	595	595	292	3240	2.54	3	25.81	159
22	610	610	292	3000	2.24	3	27.16	129
23	610	762	292	3600	2.15	3	34.28	159
24	610	915	292	4560	2.27	3	41.45	129

H13有隔板高效过滤器

JCPF	外形尺寸 (mm)			风量 (CMH)	截面风速 (m/s)	瓦楞高度 (mm)	滤料面积 (m ²)	压损±10% (Pa)
	高度	宽度	厚度					
1	610	610	80	552	0.41	4	4.65	229
2	610	762	80	660	0.39	4	5.87	219
3	610	915	80	840	0.42	4	7.09	229
4	203	203	150	90	0.61	4	0.99	192
5	305	305	150	234	0.70	4	2.38	205
6	610	610	150	1080	0.81	4	10.11	219
7	762	610	150	1320	0.79	4	12.65	215
8	610	305	150	510	0.76	4	4.80	218
9	610	762	150	1320	0.79	4	12.77	213
10	915	610	150	1560	0.78	4	15.21	212
11	762	762	150	1620	0.78	4	15.97	210
12	610	915	150	1560	0.78	4	15.43	210
13	915	762	150	1980	0.79	4	19.19	213
14	762	915	150	1980	0.79	4	19.30	212
15	915	915	150	2340	0.78	4	23.20	209
16	610	1219	150	2160	0.81	4	20.74	215
17	762	1219	150	2640	0.79	4	25.94	211
18	915	1219	150	3120	0.78	4	31.17	208
19	762	1524	150	3240	0.78	4	32.59	207
20	915	1524	150	3960	0.79	4	39.17	210
21	484	484	220	1020	1.21	4	9.66	237
22	320	320	220	498	1.35	4	4.06	266
23	630	630	220	1500	1.05	4	16.65	211
24	305	305	292	384	1.15	4	4.99	189
25	610	305	292	900	1.34	4	10.05	230
26	500	500	292	1260	1.40	4	14.06	210
27	610	610	292	3000	2.24	4	21.21	317
	610	1220	292	4980	1.86	4	43.51	272
	610	915	292	2820	1.40	4	32.36	206

H13大风量有隔板高效过滤器

JCPF	外形尺寸			风量 (CMH)	截面风速 (m/s)	瓦楞高度 (mm)	滤料面积 (m ²)	压损±10% (Pa)
	高度	宽度	厚度					
1	610	305	80	420	0.63	3	2.79	273
2	610	610	80	900	0.67	3	5.87	277
3	610	762	80	1200	0.72	3	7.41	291
4	610	915	80	1410	0.70	3	8.96	284
5	203	203	150	132	0.89	3	1.26	215
6	305	305	150	360	1.07	3	3.04	239
7	610	305	150	720	1.07	3	6.12	237
8	500	500	150	1080	1.20	3	8.56	252
9	610	610	150	1680	1.25	3	12.90	258
10	762	610	150	2100	1.25	3	16.14	258
11	610	762	150	2160	1.29	3	16.29	262
12	915	610	150	2580	1.28	3	19.40	263
13	762	762	150	2640	1.26	3	20.37	257
14	610	915	150	2520	1.25	3	19.69	255
15	915	762	150	3240	1.29	3	24.48	262
16	762	915	150	7800	3.11	3	24.63	571
17	610	1219	150	3360	1.26	3	26.45	253
18	915	915	150	4200	1.39	3	29.60	278
19	762	1219	150	4560	1.36	3	33.09	271
20	915	1219	150	5400	1.34	3	39.77	268
21	320	320	220	498	1.35	3	5.20	221
22	484	484	220	1020	1.21	3	12.36	198
23	630	630	220	1500	1.05	3	21.30	178
24	305	305	292	600	1.79	3	6.40	217
25	610	305	292	1320	1.97	3	12.88	232
26	500	500	292	1920	2.13	3	18.02	239
27	610	610	292	3000	2.24	3	27.16	245
	610	762	292	3600	2.15	3	34.28	236
	610	915	292	4560	2.27	3	41.45	245

H14有隔板高效过滤器

JCPF	外形尺寸 (mm)			风量 (CMH)	截面风速 (m/s)	瓦楞高度 (mm)	滤料面积 (m ²)	压损±10% (Pa)
	高度	宽度	厚度					
1	203	203	80	48	0.32	4	0.46	240
2	500	500	150	720	0.80	4	6.71	244
3	610	305	80	240	0.36	4	2.20	247
4	610	610	80	552	0.41	4	4.65	267
5	610	762	80	660	0.39	4	5.87	254
6	610	915	80	840	0.42	4	7.09	266
7	203	203	150	90	0.61	4	0.99	211
8	305	305	150	234	0.70	4	2.38	226
9	610	610	150	1080	0.81	4	10.11	243
10	762	610	150	1320	0.79	4	12.65	238
11	610	305	150	510	0.76	4	4.80	242
12	610	762	150	1320	0.79	4	12.77	236
13	762	762	150	1620	0.78	4	15.97	232
14	610	915	150	1560	0.78	4	15.43	231
15	762	915	150	1980	0.79	4	19.30	234
16	610	1219	150	2160	0.81	4	20.74	237
17	762	1219	150	2640	0.79	4	25.94	233
18	484	484	220	1020	1.21	4	9.66	240
19	320	320	220	498	1.35	4	4.06	274
20	630	630	220	1500	1.05	4	16.65	209
21	305	305	292	384	1.15	4	4.99	183
22	610	305	292	900	1.34	4	10.05	208
23	500	500	292	1260	1.40	4	14.06	208
24	610	610	292	3000	2.24	4	21.21	312
25	610	1220	292	4980	1.86	4	43.51	258
26	610	915	292	2820	1.40	4	32.36	204

H14大风量有隔板高效过滤器

JCPF	外形尺寸			风量 (CMH)	截面风速 (m/s)	瓦楞高度 (mm)	滤料面积 (m ²)	压损±10% (Pa)
	高度	宽度	厚度					
1	610	305	80	420	0.63	3	2.79	320
2	610	610	80	900	0.67	3	5.87	325
3	610	762	80	1200	0.72	3	7.41	342
4	610	915	80	1410	0.70	3	8.96	333
5	203	203	150	132	0.89	3	1.26	228
6	305	305	150	360	1.07	3	3.04	256
7	610	305	150	720	1.07	3	6.12	254
8	500	500	150	1080	1.20	3	8.56	271
9	610	610	150	1680	1.25	3	12.90	279
10	762	610	150	2100	1.25	3	16.14	279
11	610	762	150	2160	1.29	3	16.29	284
12	762	762	150	2640	1.26	3	20.37	278
13	610	915	150	2520	1.25	3	19.69	275
14	762	915	150	7800	3.11	3	24.63	651
15	610	1219	150	3360	1.26	3	26.45	273
16	762	1219	150	4560	1.36	3	33.09	294
17	610	1524	150	4320	1.29	3	33.24	279
18	320	320	220	498	1.35	3	5.20	211
19	484	484	220	1020	1.21	3	12.36	184
20	630	630	220	1500	1.05	3	21.30	160
21	305	305	292	600	1.79	3	6.40	207
22	610	305	292	1320	1.97	3	12.88	224
23	500	500	292	1920	2.13	3	18.02	232
24	610	610	292	3000	2.24	3	27.16	240
25	610	762	292	3600	2.15	3	34.28	229
26	610	915	292	4560	2.27	3	41.45	239

U15有隔板高效过滤器

JCPF	外形尺寸			风量 (CMH)	截面风速 (m/s)	瓦楞高度 (mm)	滤料面积 (m ²)	实际压损±10% (Pa)
	高度	宽度	厚度					
1	610	305	80	240	0.36	3	2.79	237
2	610	610	80	540	0.40	3	5.87	251
3	610	762	80	660	0.39	3	7.41	244
4	610	915	80	780	0.39	3	8.96	239
5	305	305	150	210	0.63	3	3.04	214
6	610	305	150	480	0.72	3	6.12	237
7	500	500	150	660	0.73	3	8.56	234
8	610	610	150	1020	0.76	3	12.90	239
9	762	610	150	1260	0.75	3	16.14	236
10	610	762	150	1320	0.79	3	16.29	244
11	915	610	150	1560	0.78	3	19.40	242
12	762	762	150	1620	0.78	3	20.37	240
13	610	915	150	1560	0.78	3	19.69	239
14	762	915	150	1980	0.79	3	24.63	242
15	610	1219	150	2040	0.76	3	26.45	234
16	762	1219	150	2640	0.79	3	33.09	241
17	320	320	220	450	1.22	3	5.20	278
18	484	484	220	1080	1.28	3	12.36	280
19	610	610	220	1680	1.25	3	19.93	272
20	610	762	220	2100	1.25	3	25.16	270
21	610	915	220	2520	1.25	3	30.42	268
22	610	1220	220	3600	1.34	3	40.90	281
23	305	305	292	480	1.43	3	6.40	249
24	610	305	292	1020	1.52	3	12.88	259
25	484	484	292	1260	1.49	3	16.84	248
26	610	610	292	1980	1.48	3	27.16	243
27	610	762	292	2520	1.51	3	34.28	245
28	610	915	292	3000	1.49	3	41.45	242
29	610	1220	292	3960	1.48	3	55.73	239

其它类型有隔板过滤器

